



超小型、超智能、超声波 超声波传感器



超声波传感器产品亮点



防护性强

- 带有坚固塑料外壳的型号
- 坚固耐用的型号采用316L不锈钢和IP69K防护等级，适用于冲洗和卫生环境



适用温度范围大

- 在低温（低至 -30°C ）和高温（高达 $+60^{\circ}\text{C}$ ）条件下工作可靠
- 可用于冷冻领域



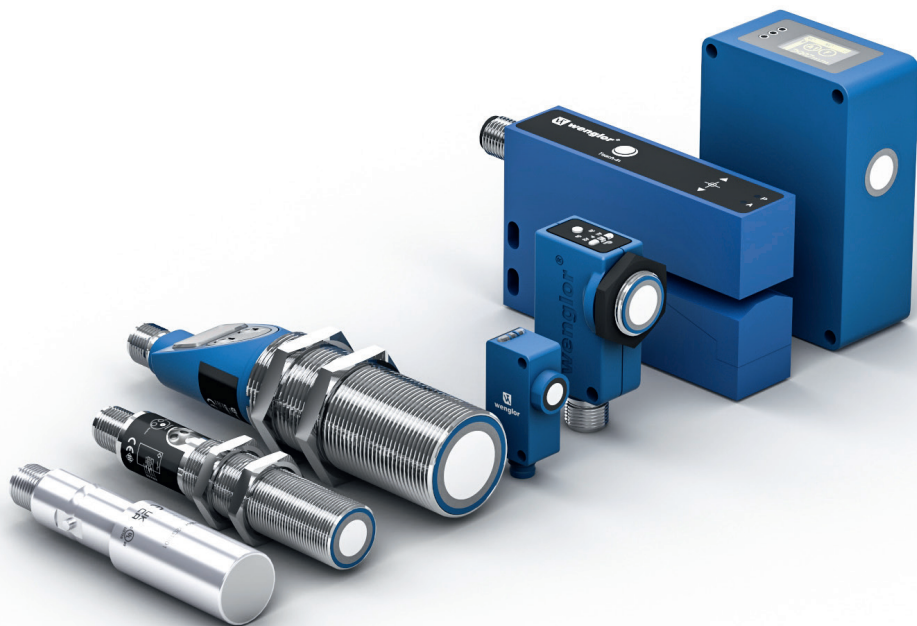
灵活性大，功能性强

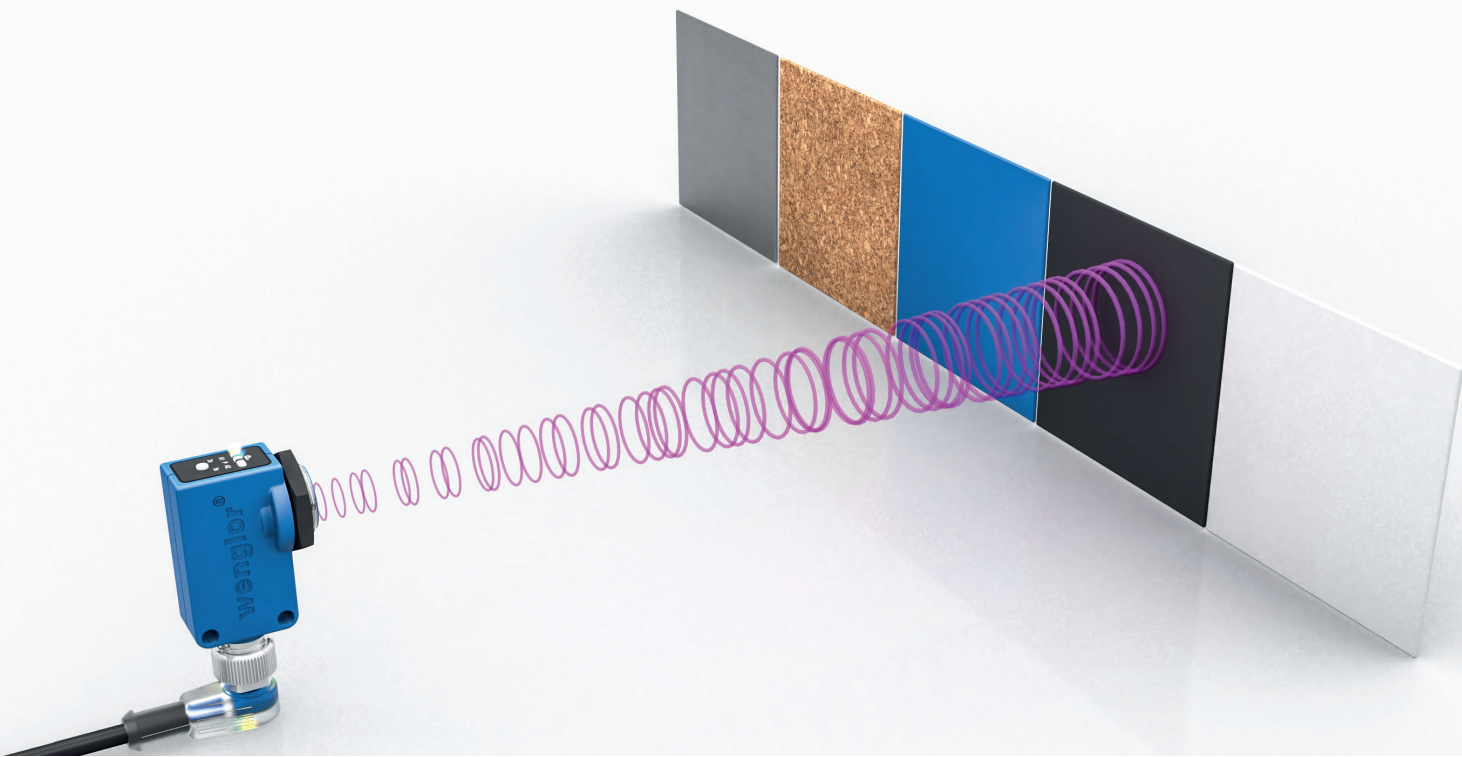
- 视传感器型号而定，可以实现反射、对射、复合和同步模式
- 识别物体不受材料、颜色和组件状态的影响
- 提供公制和立方体结构形式



性能出色

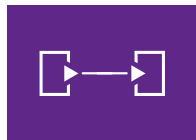
- 由于设有内置的温度补偿功能，测量结果稳定
- 耐抗污染、雾气和灰尘





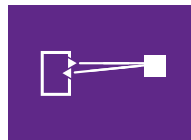
运行模式概览

wenglor的超声波传感器非常适合检测各种透明、光亮和深色物体、反射表面和材料。凭借不同的运行模式，可以可靠地解决各种应用问题。



对射型传感器

- 作为发射器和接收器的超声波传感器彼此相对设立
- 作用范围大



反射型传感器

- 发射器和接收器装在一个外壳内
- 适用于距离测量、物体识别和测量



同步模式

- 超声波传感器同时（同步）发射超声波脉冲
- 可探测较大面积上的一个或多个物体



复合模式

- 超声波传感器交替发送脉冲，因此不会相互影响
- 适合在狭小空间进行多次独立测量

应用范围广泛



检查存在性



薄膜破裂检测



液位检测



垂度检测



机器人定位



堆叠高度监测



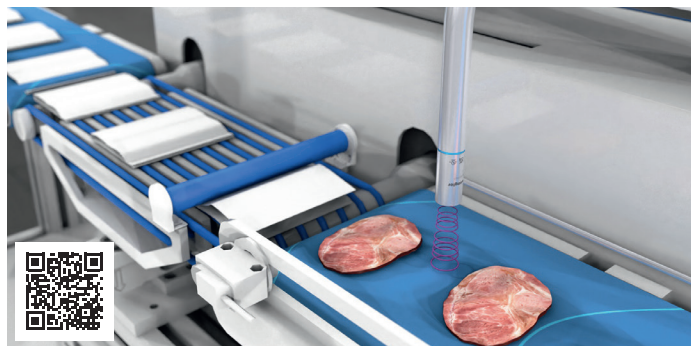
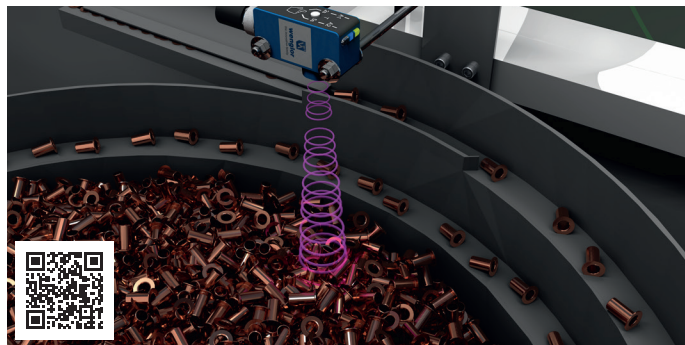
标签识别



最终位置检测

振动螺旋输送机的物位检测

为了确保振动螺旋输送机上螺钉、铆钉或螺栓的供给，必须持续监控其料位。通过振动容器借助螺旋将物体单独输送出去，从而清空容器。超声波测距传感器设有IO-Link，用于检查料位。



检测输送带上的食品

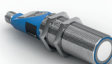
在包装食品时，先用纸包裹，再用输送带输送分成片状的物体。为了在适当的时刻放好纸张，尽管颜色、形状和表面不同，但是超声波传感器必须事先可靠地识别靠近的食品。



请访问我们的网站以了解所有详细信息以及更多的超声波应用。



产品概览

产品	结构形式	工作范围 (反射模式)	工作范围 (对射模式)	接口
 U1KT	32 × 16 × 12 mm	30...400 mm	1...800 mm	IO-Link
 U1RT	56.5 × 26 × 24 mm / M18	100...1,200 mm 80...400 mm	1...2,000 mm	IO-Link / NFC
 U2GT	D20	50...600 mm 150...1,300 mm	1...1,200 mm 1...2,600 mm	IO-Link
 UMD	M18	50...400 mm 100...1,200 mm	—	IO-Link
 UMF	M30	50...400 mm 200...3,000 mm	—	IO-Link
 UMS	81 × 55 × 30 / 47 mm	100...1,200 mm 200...3,000 mm 300...6,000 mm	—	IO-Link
 U1HJ	54 × 90 × 20 mm	叉距 : 3 mm		—



用于缩小U1KT声束的声管Z1KG001



请访问我们的网站以了解有关超声波产品系列的所有详细信息。





wenglor

the innovative family



www.wenglor.com
info@wenglor.com